

- Load rating up to 170kg

- 100%+ extension

- 19.1mm slide thickness

- Hold-in

- Optional enclosure mounting brackets

- Optional bracket accessory kits for various mounting options



- Charge jusqu'à 170kg

- Course +100%

- Épaisseur de glissière de 19,1mm

- Point dur en position fermée

- Équerres de montage pour armoire en option

- Kits d'accessoires d'équerres en option pour convenir aux divers types de montage

- Lastwert bis 170kg

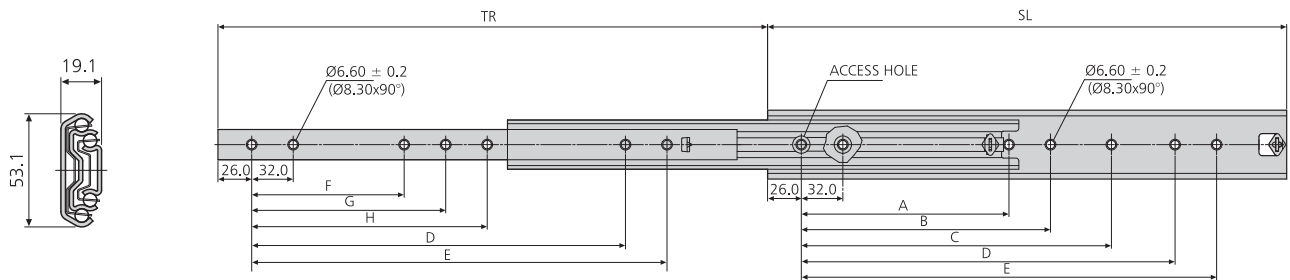
- Überauszug

- 19,1mm Schienendicke

- Rastung in geschlossener Position

- Optionale Gehäuse-Montagewinkel

- Optionale Winkelzubehörsätze für diverse Montagemöglichkeiten



5321	mm										kg	
	SL	TR	A	B	C	D	E	F	G	H	W	L
DZ5321-0030	300	323.5	-	-	-	192	224	-	-	-	1.80	130
DZ5321-0035	350	373.5	-	-	-	224	256	-	-	-	2.07	140
DZ5321-0040	400	423.5	-	160	192	288	320	128	160	-	2.37	150
DZ5321-0045	450	473.5	-	160	192	320	352	128	160	-	2.70	160
DZ5321-0050	500	523.5	-	192	224	384	416	160	192	-	3.00	170
DZ5321-0055	550	573.5	-	192	224	416	448	160	192	-	3.31	160
DZ5321-0060	600	623.5	-	256	288	480	512	192	256	-	3.62	150
DZ5321-0070-A	700	723.5	288	320	544	576	608	256	288	544	4.26	130
DZ5321-0080-A	790	803.5	-	352	384	672	704	320	352	384	4.80	100
DZ5321-0090-A	900	923.5	-	448	480	768	800	352	384	416	5.57	90
DZ5321-0100-A	1000	1023.5	448	480	512	864	896	448	480	-	6.19	80
DZ5321-0110-A	1100	1123.5	448	544	576	992	1024	448	480	512	6.81	70

**Notes:**

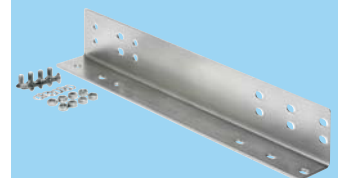
- Fixing recommendation: M5 countersunk/ 6mm countersunk Euro screw
- For enclosure mounting brackets refer to page 103
- For cable carriers refer to page 101
- For bracket accessory kit see 635xx

**Notes:**

- Visserie recommandée: M5 tête fraisée/ Eurovis à tête fraisée 6mm
- Pour les équerres de montage pour armoire, voir page 103
- Pour les guide-câbles, voir page 101
- Pour le kit d'accessoires d'équerres, voir 635xx

**Hinweise:**

- Empfohlene Befestigung: M5 Senkkopfschraube/ Euro-Senkkopfschraube 6mm
- Gehäusemontagewinkel siehe Seite 103
- Kabelträger siehe Seite 101
- Winkelzubehörsatz siehe 635xx



DZ635xx